



# **AVEC ENGINEERING CONSULTING Sarl**

Innover pour un avenir durable

[www.avec-consulting.tech](http://www.avec-consulting.tech)

# Contenu

- ▶ **À propos de AVEC Consulting Engineering SARL**
- ▶ **Nos valeurs fondamentales**
- ▶ **Services de conseil minier**
- ▶ **Gestion de l'environnement et de l'eau**

▶ **Pourquoi nous choisir ?**



À propos de  
**AVEC Consulting Engineering  
SARL**

Ce que nous sommes et ce que nous faisons

# À propos de l'entreprise

## ENTITÉ JURIDIQUE

AVEC Consulting Engineering SARL

## QUARTIER GÉNÉRAL

Lubumbashi, République démocratique du Congo

## CONFORMITÉ

Respect intégral des lois nationales minières et environnementales

## INSCRIPTION

CD/L'SHI/RCCM/26-B-00326  
IDNAT: 05-B0500-N9451D

## DIRECTION

Anani TebagweJean Michel, *PDG*  
Mukonkole KabundiJean Claude, *Directeur général*  
Baluntu Mulenda Manix, *Directeur technique*

## VÉRIFICATIONS NÉCESSAIRES

Documents d'immatriculation de la société, extrait du RCCM et licences disponibles sur demande

# Mission et vision

## MISSION

Fournir des solutions minières et environnementales durables, sûres et efficaces, de l'exploration à la fermeture.

## VISION

Être le cabinet de conseil minier de référence en RDC et au-delà en Afrique, reconnu pour son excellence technique, sa gestion responsable de l'environnement et ses partenariats fiables.

# Nos Valeurs



Croyances et principes fondamentaux

# Déclaration de valeurs

## **INTÉGRITÉ**

Transparence, éthique et responsabilité dans toutes nos interactions professionnelles.

L'ensemble de la documentation, des rapports et du travail de terrain respecte les normes les plus élevées en matière d'exactitude et d'honnêteté.

## **DURABILITÉ**

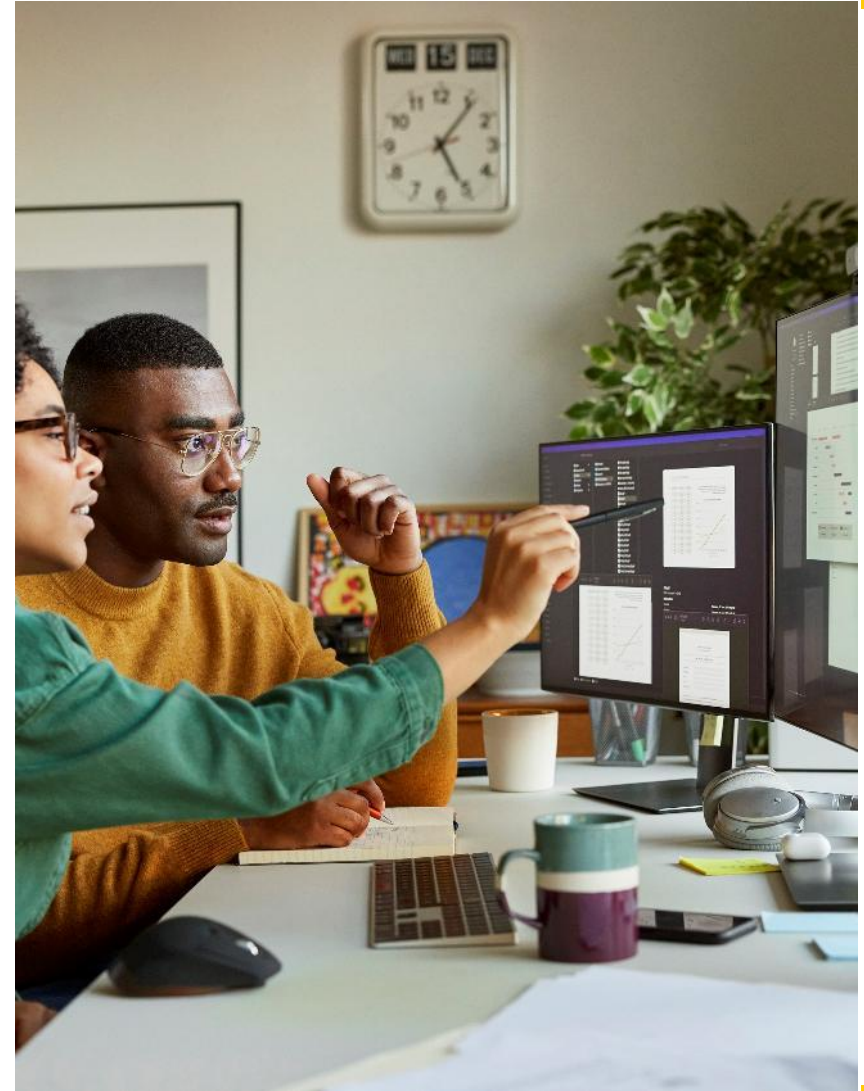
Concilier croissance économique et responsabilité environnementale, planification de la fermeture des mines et gestion responsable des ressources en eau pour les générations futures.

## **EXCELLENCE**

Engagement envers la précision technique, les méthodes innovantes et l'amélioration continue. Utilisation de technologies de pointe telles que LANDSAT, ASTER, SRTM, les traitements des données géologiques et les analyses.

# SERVICES DE CONSULTATION MINIÈRE

De la définition des cibles à l'évaluation des ressources.



# Télédétection (LANDSAT/ASTER et SRTM)

## LANDSAT

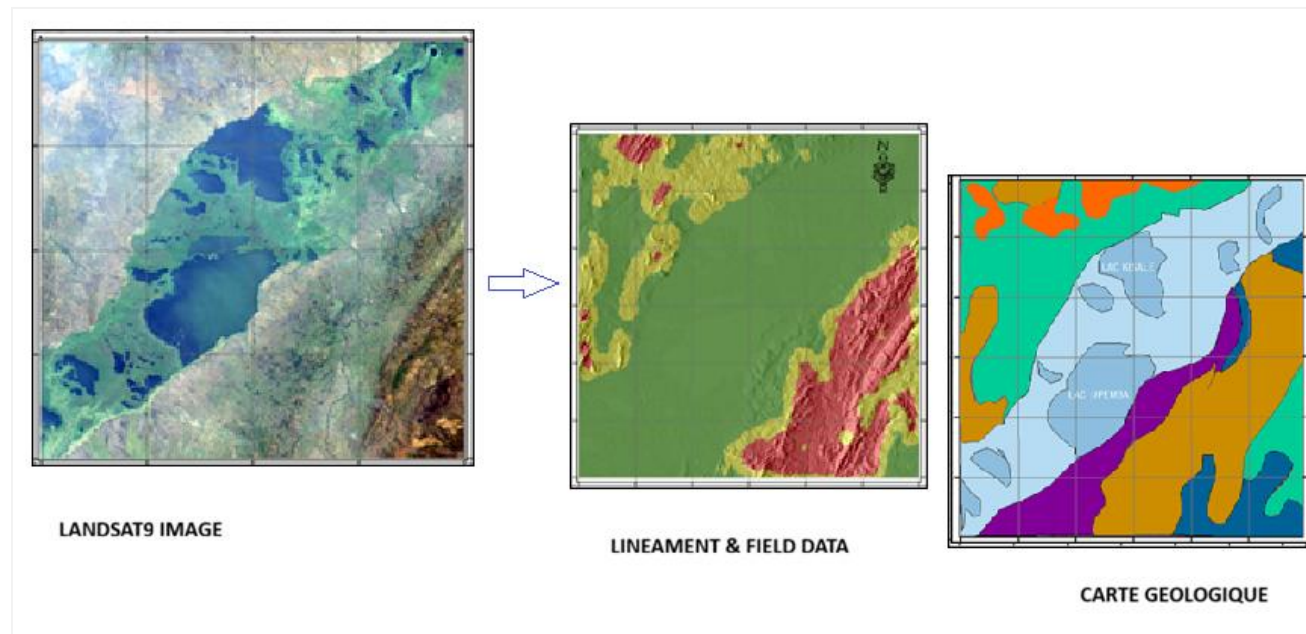
Cartographie régionale multispectrale ;  
identification des linéaments structuraux (failles et fractures)

## ASTER

Spectre SWIR haute résolution pour la détection  
d'argile, d'hydroxyle et de minéraux de fer  
(altération hydrothermale)

## SRTM

Données d'altitude pour l'analyse du terrain et  
l'interprétation géologique



# Exploration minière systématique

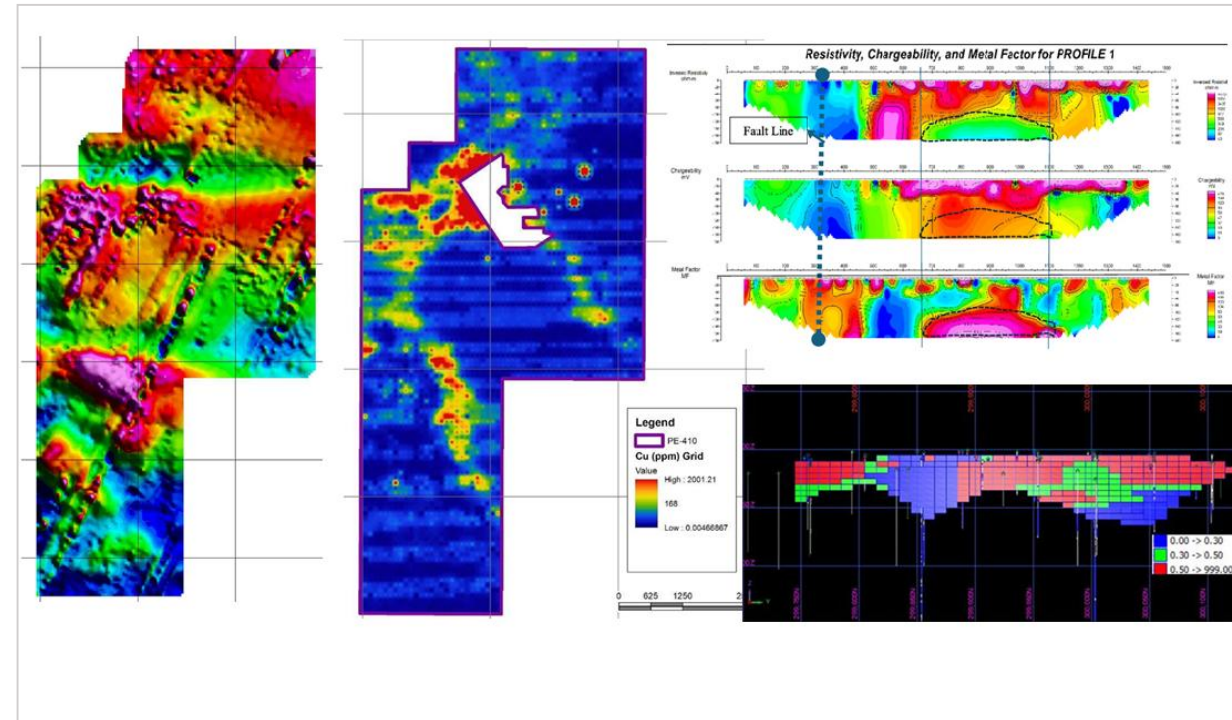
## CARTOGRAPHIE GÉOLOGIQUE

La cartographie de terrain intègre les types de roches, les structures et les zones d'altération ; elle définit les unités minéralisées potentielles à l'aide d'indices multispectraux et de rapports de bandes combinés.

## ÉCHANTILLONNAGE ET PISTOLETAGE DU SOL

## GÉOPHYSIQUE

## FORAGE ET ÉVALUATION DES RESSOURCES MINÉRALES



# Pourquoi choisir AVEC Consulting ?

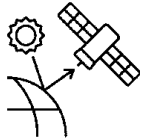
Position de l'entreprise dans le secteur





## **Enregistrement légal et conformité totale**

Enregistrée auprès de RCCM CDL/L'SHI/RCCM/26-B-00326, détenant tous les permis nécessaires pour les services d'exploration et l'exploitation minière



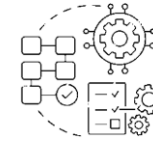
## **Activités avancées de télédétection et d'exploration**

Technologies de pointe, notamment l'analyse LANDSAT, ASTER et SRTM, et toutes les activités liées à l'exploration systématique



## **Culture HSE forte et gestion environnementale responsable**

Complet protocoles de santé, de sécurité et d'environnement axés sur les pratiques durables et la restauration des habitats



## **Services intégrés d'exploration et de fermeture**

Un soutien complet tout au long du cycle de vie minier, de la définition initiale des cibles à la fermeture et à la réhabilitation finales de la mine.



## **Des équipes de terrain dédiées, dotées de protocoles professionnels**

Personnel de terrain expérimenté respectant des procédures strictes de chaîne de traçabilité et des protocoles d'assurance qualité.



## **Partenaire fiable pour la vérification préalable et l'avancement de projets**

Cabinet de conseil de confiance, offrant des rapports transparents, une documentation précise et un engagement envers le projet.succès



**MERCI !**